

Самовсасывающий центробежный насос



Модель Т2А3-В

Типоразмер 2" x 2"

СПЕЦИФИКАЦИИ НАСОСА

Типоразмер: 2" x 2" (51 мм x 51 мм) Напор x Всас
 Корпус насоса: Чугун No. 30. Максимальное рабочее давление 545 кПа.* Ковкий чугун .

Рабочее колесо открытое, двухлопастное:
 Свободный проход: частицы диаметром до 38 мм.

Вал насоса: Легированная сталь No. 4140.

Сменная прокладка износа: Углеродистая сталь No. 1015.

Люк обслуживания: Чугун No. 30; 9 кг.

Гнездо подшипников: Чугун No. 30.

Гнездо уплотнений: Чугун No. 30.

Обратный клапан: Армированный металлом неопрен

Втулки вала: Легированная сталь No. 4130.

радиальные подшипники g: Открытые шариковые

Осевые подшипники: Открытые двойные шариковые .

Смазка подшипников и уплотнений : Масло машинное SAE No. 30

Всасывающий фланец: Серый чугун No. 30.

Напорный фланец: Серый чугун No. 30.

Прокладки: Buna-N (Нитрил), фибра, пробка, резина

Кольцевые уплотнения : Buna-N (Нитрил).

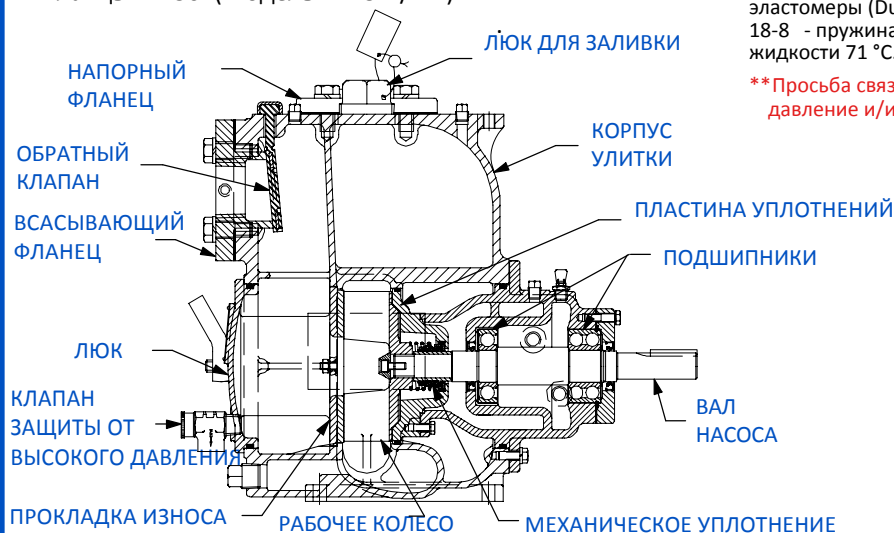
Предохранительный клапан высокого давления: Медь .

Визуальный контроль уровня и состояния масла в камерах уплотнения и подшипников

Доп. оборудование: Клапан для отвода воздуха .

Нагреватель корпуса . Комплект защиты от перегрева.

Фланцы Dn 50. (Модель Т2А3-В/FM)



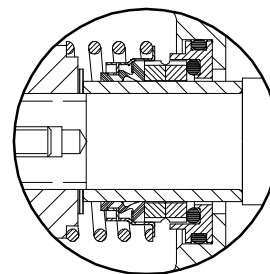
Показан с дополнительными фланцами (стандарты ASA или DIN)

СПЕЦИФИКАЦИИ МЕХАНИЧЕСКИХ УПЛОТНЕНИЙ

Картриджное, механическое, плавающее, самоцентрирующееся. Подвижная и неподвижные части - карбид кремния. Корпус - нерж. сталь No. 316. Флюорокарбоновые эластомеры (Du Pont Viton® или аналог). Нерж. сталь No. 18-8 - пружина. Макс. температура перекачиваемой жидкости 71 °С. †††

****Просьба связаться с производителем, в случае, если давление и/или температура превышают указанные.**

УСТРОЙСТВО УПЛОТНЕНИЯ



Ваш региональный дистрибьютор ООО "СВАН-Инжиниринг"
 119454 РФ, г. Москва, пр-кт Вернадского, д. 78, стр. 8 (корпус Е);
 Тел: +7 (495) 950 5747; Факс: +7 (495) 434 9359;
 E-mail: info@svan.ru • Web: http://www.svan.ru

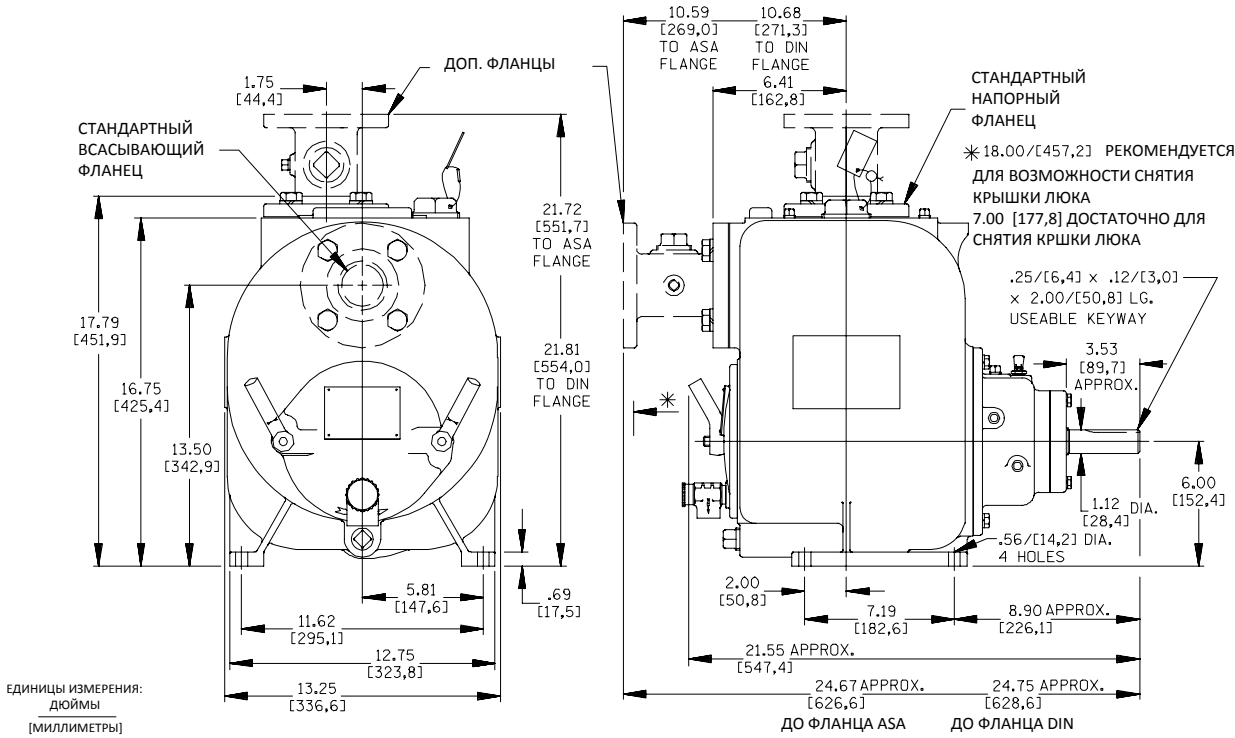


СПЕЦИФИКАЦИЯ

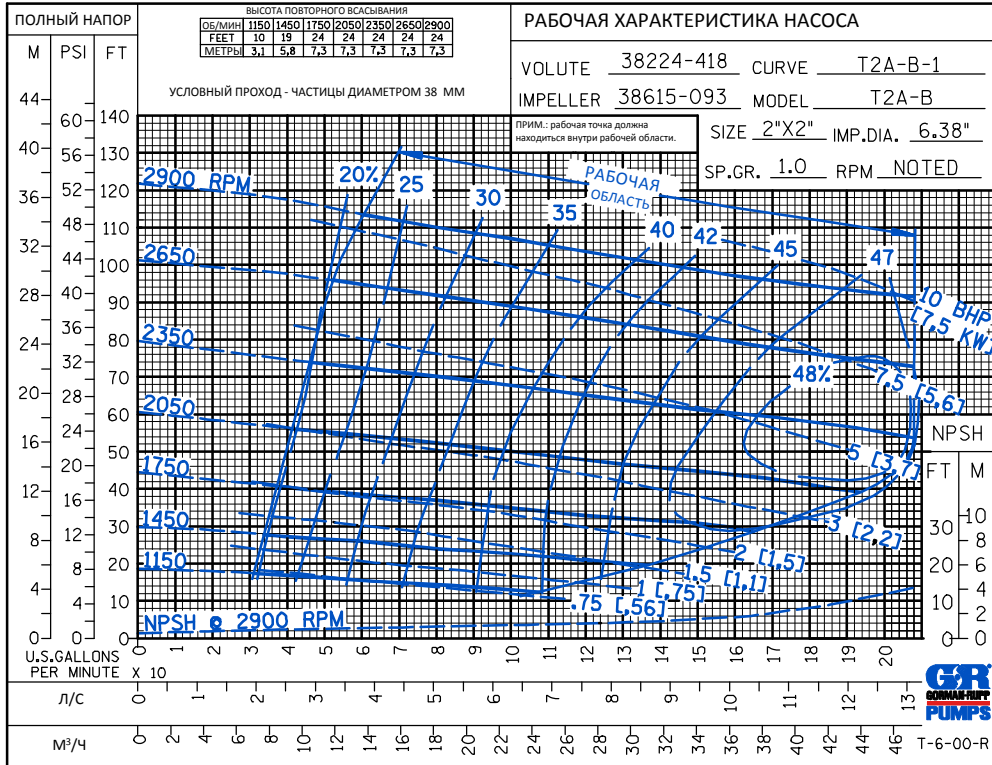
СЕКЦИЯ 55, СТР. 980

**ПРИБЛИЗИТЕЛЬНЫЕ
РАЗМЕРЫ И ВЕС**

ВЕС НЕТТО: 95 КГ*
 ВЕС БРУТТО: 113 КГ*
 ОБЪЕМ: 0,14 М³
 *ВЕС БЕЗ УЧЕТА ДОПОЛНИТЕЛЬНЫХ ФЛАНЦЕВ (+5,4 КГ/ШТ.)



ВОЗМОЖНОСТЬ ПОСТАВКИ ПО ВЫБОРУ ФЛАНЦЕВ ПО СТАНДАРТАМ DIN ИЛИ ASA



Ваш региональный дистрибьютор ООО "СВАН-Инжиниринг"
 119454 РФ, г. Москва, пр-кт Вернадского, д. 78, стр. 8 (корпус Е);
 Тел: +7 (495) 950 5747; Факс: +7 (495) 434 9359;
 E-mail: info@svan.ru • Web: http://www.svan.ru

